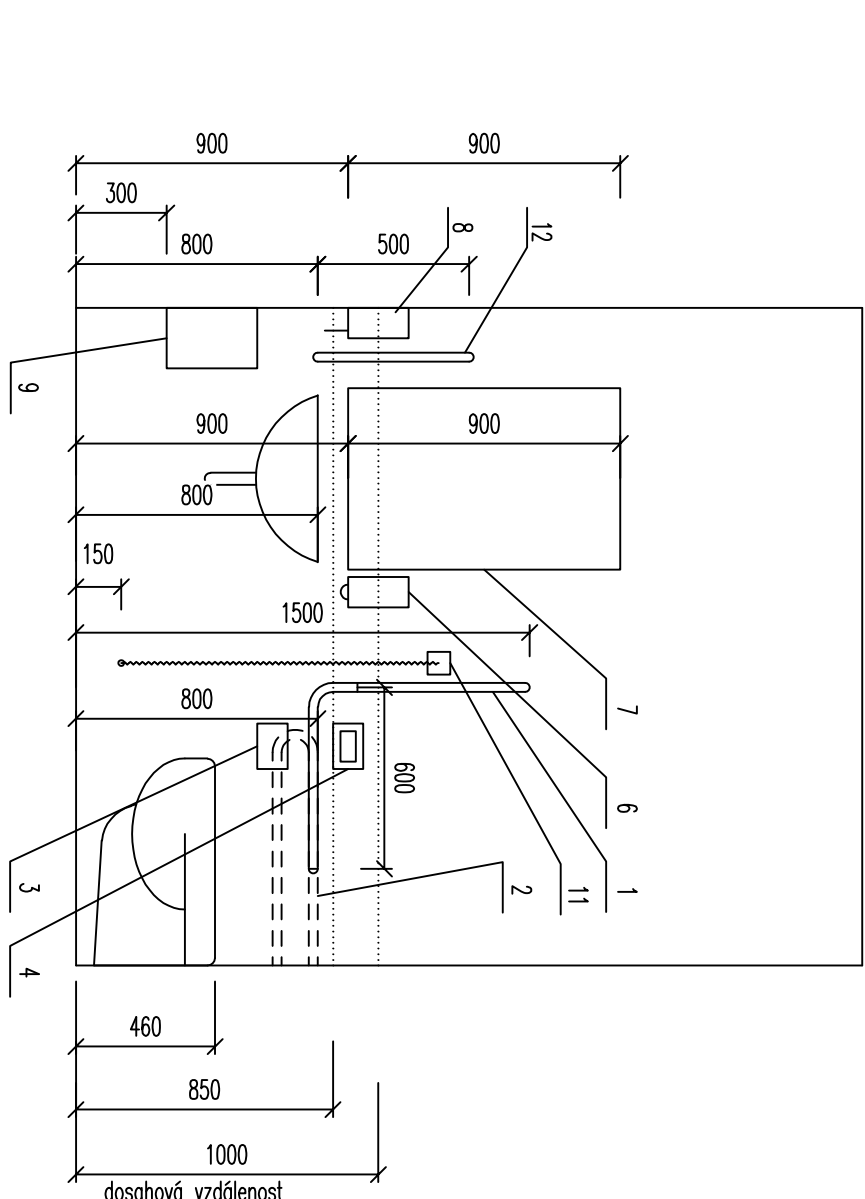


1. nástěnné madlo 600x700mm, pevné, kovové, bílé odstup od stěny 150mm, (alt. pevně vodotěsné madlo délky 900mm kotvené stěny za WC mísou)
2. sklopné madlo 800mm, kovové, bílé, (nosnost min. 150kg)
3. držák na toaletní papír v=600–700mm nad podlahou, kovový nerez
4. splachovací
5. toaletní záchodový kartáč nástěnný, kovový nerez
6. zásobník na tekuté mýdlo, kovový nerez
7. zrcadlo, 600 x 900mm, bez rámu
8. zásobník na papírové ručníky, kovový nerez
9. zavesšený odpadkový koš, kovový nerez
10. vodotěsné madlo ve výšce 800–900mm, kovové, bílé (viz. tabulka PSV pol.10/L)
11. Signalizační zařízení
12. Madlo délky 500mm, kovové bílé

Signalizační zařízení :

V dosahu záchodové mísy a to ve výšce 600 – 1200mm nad podlahou a také v dosahu z podlahy, a to nejvýše 150mm nad podlahou, musí být ovladač signalizačního systému nouzového volání. Volání osoby je indikováno na kontrolním modulu a alarmem na vnější straně záchodové kabiny nad dveřmi nebo vedle dveří. Stiskem tlačítka dochází k aktivaci alarmu, vydávající optickou a zvukovou signalizaci. Tlačítko pro zrušení alarmu je situováno vedle dveří v záchodové kabíně.



WC pro imobilní (m.č. 4.16)